

1. Les enjeux du secteur

Pourquoi la rénovation énergétique est-elle un sujet clé pour la transition écologique ?

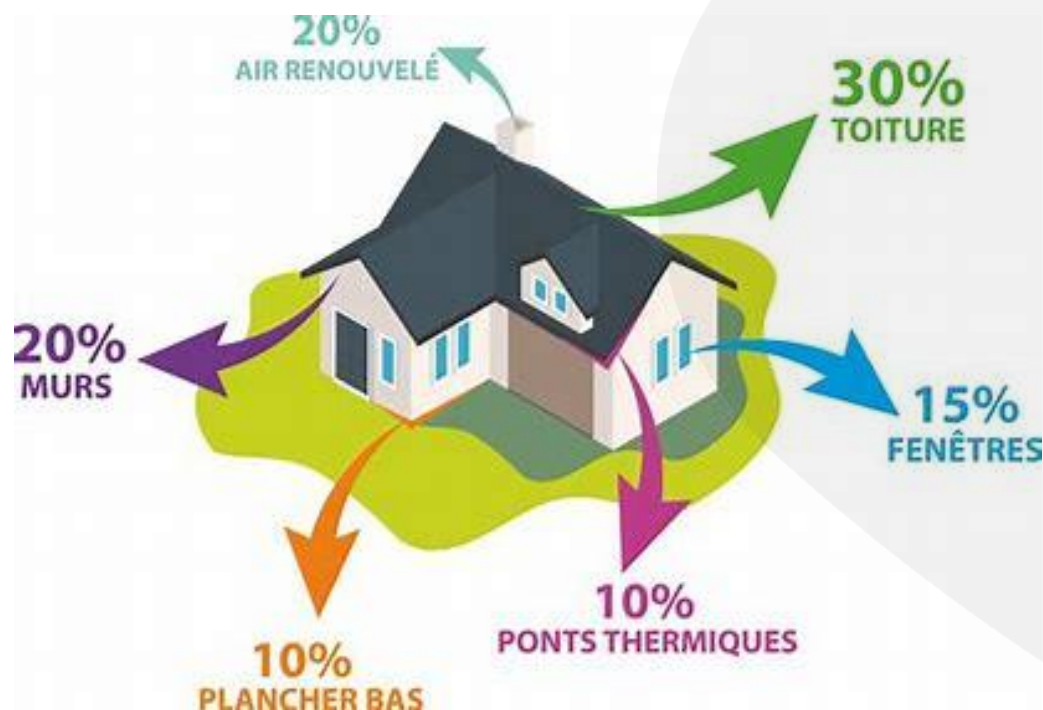
30% des émissions de gaz à effet de serre viennent du bâtiment

La France s'est fixé l'objectif de **réduire ces émissions de 50%** d'ici 2030 et d'atteindre la neutralité carbone en 2050

Cela représente plus de **20 millions de logements à rénover** d'ici 2050, en plus des bâtiments tertiaires

La rénovation énergétique, concrètement que fait-on ?

Les pertes thermiques



Les métiers impliqués

1. Le couvreur
2. L'expert en isolation
3. Le menuisier
4. Le ventiliste
5. Le chauffagiste
6. Le chef de projet en rénovation énergétique

Le principal frein : le manque de personnes qualifiées

➤ Manque de personnes

2/3

des pros **ont refusé** des travaux
faute de main d'œuvre

➤ Manque de qualifications

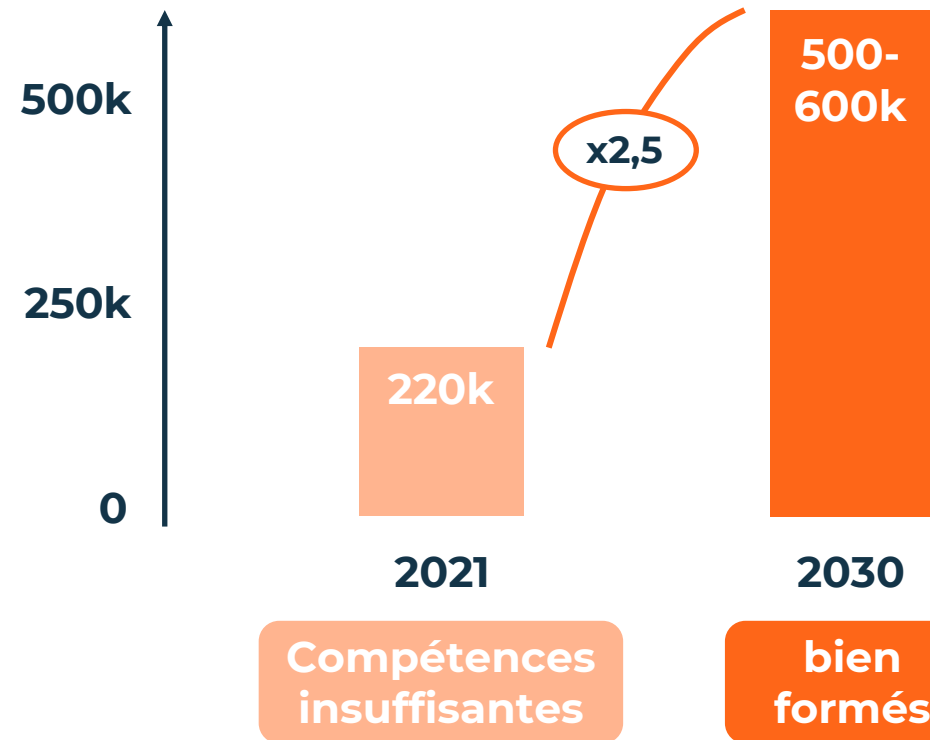
3/4

des rénovations énergétiques
sont inefficaces

Les postes les plus recherchés

- **Profils polyvalents** : chargés d'affaire en rénovation énergétique, technico-commerciaux, coordinateurs de travaux, chefs d'équipe
- **Artisans qualifiés** : chauffagistes, couvreurs, experts isolation (ITE) et façadiers

ETP dans la rénovation énergétique



2. Se former avec La Solive

Le parcours **Chef de Projet en Rénovation Énergétique**

Intensif



Formation < 4 mois

Ultra professionnalisant



**> 90% d'embauche
6 mois après la fin de la
formation**

Expérience unique



**Forte satisfaction
NPS = 70
Note Google = 4,7/5**

Formations

Parcours « Chef de projet en rénovation énergétique »

La formation est **certifiante**

elle délivre un titre professionnel inscrit au RNCP (équivalent Bac+2)

Modalités : La formation dure 400 heures dont 7 semaines théoriques dont 2 semaines de pratique et mise en situation dont 2 semaines de stage (possible de monter à 4)

La formation se déroule selon 5 grands axes :



Réaliser l'**état des lieux** d'un bâtiment en vue d'un projet de rénovation énergétique



Développer une **stratégie d'isolation** en répondant aux besoins du maître d'ouvrage



Développer une stratégie d'amélioration de la **performance des équipements** de production de chaleur, ECS et électricité



Accompagner le maître d'ouvrage dans la **préparation technique et financière** de son projet



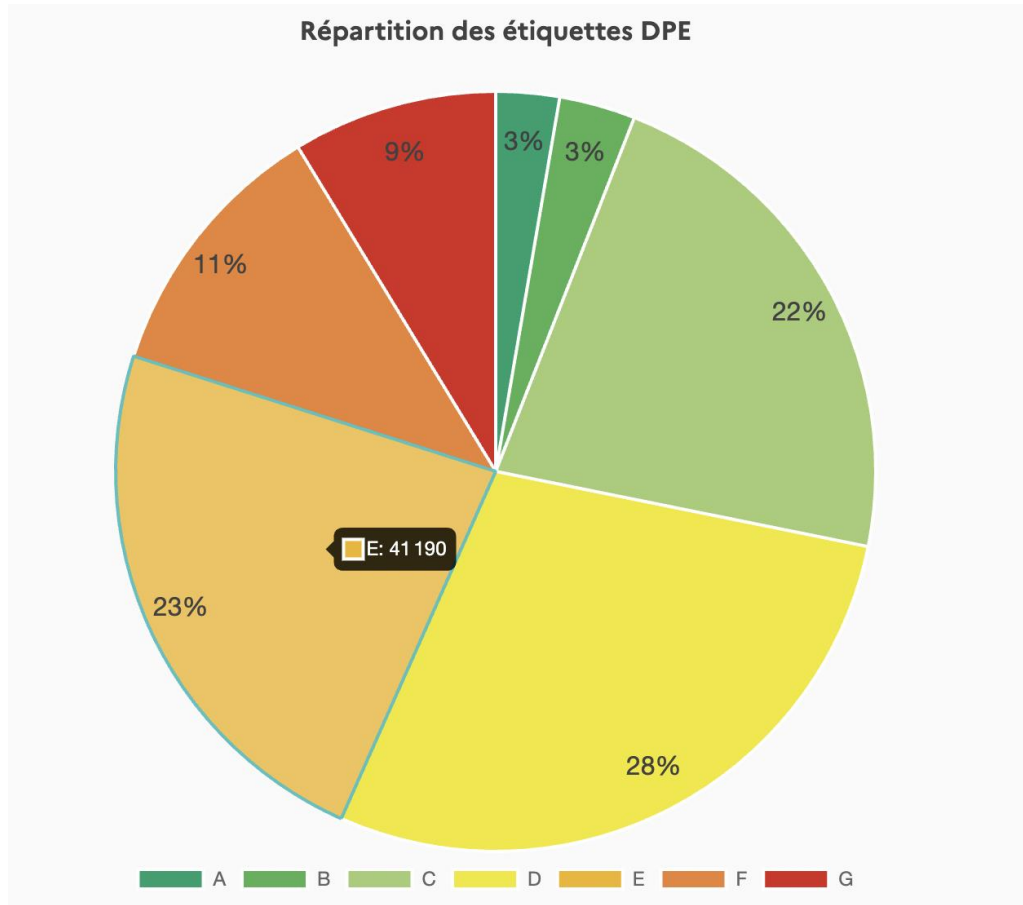
Accompagner le maître d'ouvrage pendant les **travaux** et s'assurer de leur **impact énergétique dans la durée**

3. Les débouchés

Différentes catégories de métiers ...

- **Évaluation énergétique**
- **Fonctions technico-commerciales**
- **Assistance à maîtrise d'ouvrage**
- **Opérations**

Et en BFC ?



**En France métropolitaine :
17% des logements sont des
passoires énergétiques
(DPE = F ou G)**

**En BFC : 20% des logements
sont des passoires
(idem AURA)**

région BFC - base des DPE décembre 2021-mars 2022 de l'Ademe



la solive